

表2 生産量と販売総量の推移

	生産量の合計 (kg)	外部から仕入れた卵の 数量+生産量の合計 =販売総量(kg)
2018年8月	15,916.650	16,469.650
2018年9月	15,197.010	15,607.010
2018年10月	15,895.470	16,129.470
2018年11月	16,081.000	16,081.000
2018年12月	17,053.550	17,053.550
2019年1月	17,959.080	17,959.080
2019年2月	16,262.730	16,262.730
2019年3月	17,866.535	17,866.535
2019年4月	16,641.600	16,641.600
2019年5月	17,369.735	17,369.735
2019年6月	17,288.230	17,288.230
2019年7月	17,223.850	17,223.850
2019年8月	16,549.400	16,549.400
2019年9月	16,373.550	16,803.550
2019年10月	17,107.200	18,227.200
2019年11月	16,546.950	17,556.950
2019年12月	17,623.300	18,653.300
2020年1月	17,799.170	18,729.170
2020年2月	17,843.600	18,103.600
2020年3月	19,033.050	19,033.050
2020年4月	18,596.655	18,596.655
2020年5月	19,503.450	19,723.450
2020年6月	17,574.150	18,064.150
2020年7月	17,663.800	18,593.800
2020年8月	17,542.400	17,572.400
2020年9月	16,923.910	16,923.910
2020年10月	18,391.550	18,391.550
2020年11月	18,036.350	18,036.350
2020年12月	19,007.700	19,007.700
2021年1月	19,830.600	19,830.600
2021年2月	17,421.950	17,421.950
2021年3月	19,808.900	19,808.900

	生産量の合計 (kg)	外部から仕入れた卵の 数量+生産量の合計 =販売総量(kg)
2021年4月	19,318.100	19,518.100
2021年5月	18,704.650	21,034.650
2021年6月	17,788.200	18,968.200
2021年7月	17,882.360	20,872.360
2021年8月	17,984.450	19,894.450
2021年9月	17,147.600	19,027.600
2021年10月	17,981.300	20,681.300
2021年11月	18,233.650	21,163.650
2021年12月	19,225.450	22,535.450
2022年1月	19,050.700	21,020.700
2022年2月	17,919.400	19,919.400
2022年3月	19,257.550	23,213.010
2022年4月	19,207.650	22,138.340
2022年5月	19,309.350	22,567.670
2022年6月	17,397.250	20,268.010
2022年7月	17,587.294	20,891.164
2022年8月	17,027.850	21,073.980
2022年9月	15,359.400	20,579.340
2022年10月	16,773.550	22,063.440
2022年11月	16,664.900	23,581.140
2022年12月	18,039.500	24,673.470
2023年1月	19,755.850	24,327.420
2023年2月	17,448.153	21,712.043
2023年3月	19,434.650	25,003.060
2023年4月	18,560.700	22,700.700
2023年5月	18,705.720	23,355.720
2023年6月	17,498.400	20,648.400
2023年7月	16,694.100	19,484.100
2023年8月	17,609.500	20,149.500
2023年9月	17,362.800	20,422.800
2023年10月	17,559.100	20,839.100
2023年11月	17,769.750	22,169.750

	生産量の合計 (kg)	外部から仕入れた卵の 数量+生産量の合計 =販売総量(kg)
2023年12月	19,898.500	23,798.500
2024年1月	20,945.800	22,925.800
2024年2月	20,370.603	22,800.603
2024年3月	21,186.753	23,436.753
2024年4月	20,355.400	22,625.400
2024年5月	20,976.690	23,206.690
2024年6月	19,551.200	20,381.200
2024年7月	17,964.200	18,804.200
2024年8月	19,441.650	21,141.650
2024年9月	19,667.800	21,417.800
2024年10月	21,003.950	22,803.950
2024年11月	20,845.900	23,095.900
2024年12月	22,981.600	25,131.600
2025年1月	23,221.700	24,871.700
2025年2月	20,592.300	22,792.300
2025年3月	23,206.620	24,706.620
2025年4月	20,946.000	23,956.000
2025年5月	21,866.330	24,536.330
2025年6月	20,114.050	22,724.050
2025年7月	18,931.227	22,271.227
2025年8月	19,237.900	23,757.900
2025年9月	18,651.900	22,941.900
2025年10月	18,733.789	24,533.789
2025年11月	19,751.200	24,551.200
2025年12月	21,472.403	21,472.403

グラフ 1 生産量と販売総量の推移

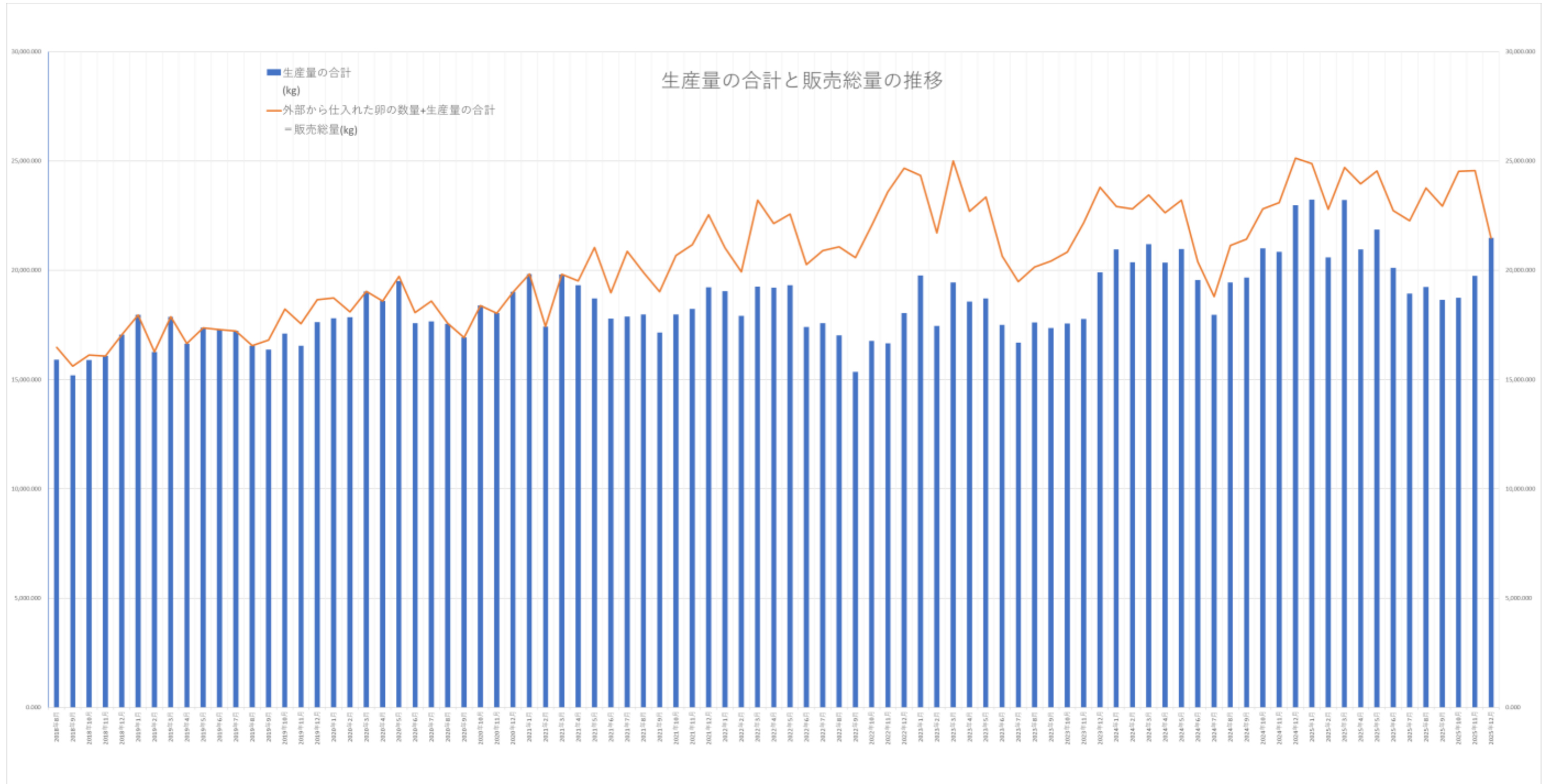


表 3 外部から仕入れた卵の数量

	外部から仕入れた卵 の数量 (kg)
2018年8月	553.000
2018年9月	410.000
2018年10月	234.000
2018年11月	0.000
2018年12月	0.000
2019年1月	0.000
2019年2月	0.000
2019年3月	0.000
2019年4月	0.000
2019年5月	0.000
2019年6月	0.000
2019年7月	0.000
2019年8月	0.000
2019年9月	430.000
2019年10月	1,120.000
2019年11月	1,010.000
2019年12月	1,030.000
2020年1月	930.000
2020年2月	260.000
2020年3月	0.000
2020年4月	0.000
2020年5月	220.000
2020年6月	490.000
2020年7月	930.000
2020年8月	30.000
2020年9月	0.000
2020年10月	0.000
2020年11月	0.000
2020年12月	0.000
2021年1月	0.000
2021年2月	0.000

	外部から仕入れた卵 の数量 (kg)
2021年3月	0.000
2021年4月	200.000
2021年5月	2,330.000
2021年6月	1,180.000
2021年7月	2,990.000
2021年8月	1,910.000
2021年9月	1,880.000
2021年10月	2,700.000
2021年11月	2,930.000
2021年12月	3,310.000
2022年1月	1,970.000
2022年2月	2,000.000
2022年3月	3,955.460
2022年4月	2,930.690
2022年5月	3,258.320
2022年6月	2,870.760
2022年7月	3,303.870
2022年8月	4,046.130
2022年9月	5,219.940
2022年10月	5,289.890
2022年11月	6,916.240
2022年12月	6,633.970
2023年1月	4,571.570
2023年2月	4,263.890
2023年3月	5,568.410
2023年4月	4,140.000
2023年5月	4,650.000
2023年6月	3,150.000
2023年7月	2,790.000
2023年8月	2,540.000
2023年9月	3,060.000

	外部から仕入れた卵 の数量 (kg)
2023年10月	3,280.000
2023年11月	4,400.000
2023年12月	3,900.000
2024年1月	1,980.000
2024年2月	2,430.000
2024年3月	2,250.000
2024年4月	2,270.000
2024年5月	2,230.000
2024年6月	830.000
2024年7月	840.000
2024年8月	1,700.000
2024年9月	1,750.000
2024年10月	1,800.000
2024年11月	2,250.000
2024年12月	2,150.000
2025年1月	1,650.000
2025年2月	2,200.000
2025年3月	1,500.000
2025年4月	3,010.000
2025年5月	2,670.000
2025年6月	2,610.000
2025年7月	3,340.000
2025年8月	4,520.000
2025年9月	4,290.000
2025年10月	5,800.000
2025年11月	4,800.000

表 4 混入率（販売総量における混入率）

		a	b	c	d	e	混入率 (d/e)	混入率 (%表 記)
		大里養鶏場の 生産量 (kg)	八重瀬養鶏場の 生産量 (kg)	生産量の合計 (a+b) (kg)	外部から仕入れた 卵の数量 (kg)	外部から仕入れた 卵の数量+生産量 の合計 =販売総量 (c+d)(kg)		
2018年	1月							
	2月							
	3月							
	4月							
	5月							
	6月							
	7月							
	8月	11,633.900	4,282.750	15,916.650	553.000	16,469.650	0.0336	3.36%
	9月	11,092.910	4,104.100	15,197.010	410.000	15,607.010	0.0263	2.63%
	10月	11,450.170	4,445.300	15,895.470	234.000	16,129.470	0.0145	1.45%
	11月	11,468.250	4,612.750	16,081.000	0.000	16,081.000	0.0000	0.00%
	12月	12,211.050	4,842.500	17,053.550	0.000	17,053.550	0.0000	0.00%
2019年	1月	12,706.750	5,252.330	17,959.080	0.000	17,959.080	0.0000	0.00%
	2月	11,388.700	4,874.030	16,262.730	0.000	16,262.730	0.0000	0.00%
	3月	12,474.600	5,391.935	17,866.535	0.000	17,866.535	0.0000	0.00%
	4月	11,674.550	4,967.050	16,641.600	0.000	16,641.600	0.0000	0.00%
	5月	12,307.400	5,062.335	17,369.735	0.000	17,369.735	0.0000	0.00%
	6月	12,270.000	5,018.230	17,288.230	0.000	17,288.230	0.0000	0.00%
	7月	12,278.050	4,945.800	17,223.850	0.000	17,223.850	0.0000	0.00%
	8月	11,845.300	4,704.100	16,549.400	0.000	16,549.400	0.0000	0.00%
	9月	11,681.050	4,692.500	16,373.550	430.000	16,803.550	0.0256	2.56%
	10月	12,017.650	5,089.550	17,107.200	1,120.000	18,227.200	0.0614	6.14%
	11月	11,731.800	4,815.150	16,546.950	1,010.000	17,556.950	0.0575	5.75%
	12月	12,518.400	5,104.900	17,623.300	1,030.000	18,653.300	0.0552	5.52%
2020年	1月	12,646.000	5,153.170	17,799.170	930.000	18,729.170	0.0497	4.97%
	2月	12,354.750	5,488.850	17,843.600	260.000	18,103.600	0.0144	1.44%
	3月	13,028.900	6,004.150	19,033.050	0.000	19,033.050	0.0000	0.00%
	4月	12,743.355	5,853.300	18,596.655	0.000	18,596.655	0.0000	0.00%
	5月	13,371.050	6,132.400	19,503.450	220.000	19,723.450	0.0112	1.12%
	6月	12,247.800	5,326.350	17,574.150	490.000	18,064.150	0.0271	2.71%
	7月	12,297.100	5,366.700	17,663.800	930.000	18,593.800	0.0500	5.00%
	8月	12,472.800	5,069.600	17,542.400	30.000	17,572.400	0.0017	0.17%
	9月	12,009.110	4,914.800	16,923.910	0.000	16,923.910	0.0000	0.00%
	10月	12,927.400	5,464.150	18,391.550	0.000	18,391.550	0.0000	0.00%
	11月	12,758.550	5,277.800	18,036.350	0.000	18,036.350	0.0000	0.00%
	12月	13,504.700	5,503.000	19,007.700	0.000	19,007.700	0.0000	0.00%
2021年	1月	14,066.400	5,764.200	19,830.600	0.000	19,830.600	0.0000	0.00%
	2月	12,177.050	5,244.900	17,421.950	0.000	17,421.950	0.0000	0.00%
	3月	14,134.650	5,674.250	19,808.900	0.000	19,808.900	0.0000	0.00%
	4月	13,901.200	5,416.900	19,318.100	200.000	19,518.100	0.0102	1.02%
	5月	13,613.850	5,090.800	18,704.650	2,330.000	21,034.650	0.1108	11.08%
	6月	12,916.800	4,871.400	17,788.200	1,180.000	18,968.200	0.0622	6.22%
	7月	12,718.250	5,164.110	17,882.360	2,990.000	20,872.360	0.1433	14.33%
	8月	12,808.600	5,175.850	17,984.450	1,910.000	19,894.450	0.0960	9.60%
	9月	12,131.300	5,016.300	17,147.600	1,880.000	19,027.600	0.0988	9.88%
	10月	12,631.300	5,350.000	17,981.300	2,700.000	20,681.300	0.1306	13.06%
	11月	12,679.100	5,554.550	18,233.650	2,930.000	21,163.650	0.1384	13.84%
	12月	13,455.800	5,769.650	19,225.450	3,310.000	22,535.450	0.1469	14.69%

		a	b	c	d	e	混入率 (d/e)	混入率 (%表 記)
		大里養鶏場の 生産量 (kg)	八重瀬養鶏場の 生産量 (kg)	生産量の合計 (a+b) (kg)	外部から仕入れた 卵の数量 (kg)	外部から仕入れた 卵の数量+生産量 の合計 =販売総量 (c+d)(kg)		
2022年	1月	13,431.400	5,619.300	19,050.700	1,970.000	21,020.700	0.0937	9.37%
	2月	12,714.950	5,204.450	17,919.400	2,000.000	19,919.400	0.1004	10.04%
	3月	13,480.400	5,777.150	19,257.550	3,955.460	23,213.010	0.1704	17.04%
	4月	13,483.350	5,724.300	19,207.650	2,930.690	22,138.340	0.1324	13.24%
	5月	13,475.800	5,833.550	19,309.350	3,258.320	22,567.670	0.1444	14.44%
	6月	12,054.450	5,342.800	17,397.250	2,870.760	20,268.010	0.1416	14.16%
	7月	12,629.540	4,957.754	17,587.294	3,303.870	20,891.164	0.1581	15.81%
	8月	12,400.750	4,627.100	17,027.850	4,046.130	21,073.980	0.1920	19.20%
	9月	11,410.000	3,949.400	15,359.400	5,219.940	20,579.340	0.2536	25.36%
	10月	12,218.100	4,555.450	16,773.550	5,289.890	22,063.440	0.2398	23.98%
	11月	11,780.550	4,884.350	16,664.900	6,916.240	23,581.140	0.2933	29.33%
	12月	12,578.800	5,460.700	18,039.500	6,633.970	24,673.470	0.2689	26.89%
2023年	1月	13,758.500	5,997.350	19,755.850	4,571.570	24,327.420	0.1879	18.79%
	2月	12,112.250	5,335.903	17,448.153	4,263.890	21,712.043	0.1964	19.64%
	3月	13,534.900	5,899.750	19,434.650	5,568.410	25,003.060	0.2227	22.27%
	4月	13,050.850	5,509.850	18,560.700	4,140.000	22,700.700	0.1824	18.24%
	5月	13,438.370	5,267.350	18,705.720	4,650.000	23,355.720	0.1991	19.91%
	6月	12,703.550	4,794.850	17,498.400	3,150.000	20,648.400	0.1526	15.26%
	7月	12,472.950	4,221.150	16,694.100	2,790.000	19,484.100	0.1432	14.32%
	8月	13,064.450	4,545.050	17,609.500	2,540.000	20,149.500	0.1261	12.61%
	9月	12,609.450	4,753.350	17,362.800	3,060.000	20,422.800	0.1498	14.98%
	10月	12,401.750	5,157.350	17,559.100	3,280.000	20,839.100	0.1574	15.74%
	11月	12,449.400	5,320.350	17,769.750	4,400.000	22,169.750	0.1985	19.85%
	12月	14,228.150	5,670.350	19,898.500	3,900.000	23,798.500	0.1639	16.39%
2024年	1月	14,920.350	6,025.450	20,945.800	1,980.000	22,925.800	0.0864	8.64%
	2月	14,149.100	6,221.503	20,370.603	2,430.000	22,800.603	0.1066	10.66%
	3月	14,306.700	6,880.053	21,186.753	2,250.000	23,436.753	0.0960	9.60%
	4月	13,677.750	6,677.650	20,355.400	2,270.000	22,625.400	0.1003	10.03%
	5月	14,082.040	6,894.650	20,976.690	2,230.000	23,206.690	0.0961	9.61%
	6月	12,964.650	6,586.550	19,551.200	830.000	20,381.200	0.0407	4.07%
	7月	12,037.050	5,927.150	17,964.200	840.000	18,804.200	0.0447	4.47%
	8月	12,678.300	6,763.350	19,441.650	1,700.000	21,141.650	0.0804	8.04%
	9月	12,838.350	6,829.450	19,667.800	1,750.000	21,417.800	0.0817	8.17%
	10月	13,704.700	7,299.250	21,003.950	1,800.000	22,803.950	0.0789	7.89%
	11月	13,740.350	7,105.550	20,845.900	2,250.000	23,095.900	0.0974	9.74%
	12月	15,585.700	7,395.900	22,981.600	2,150.000	25,131.600	0.0855	8.55%
2025年	1月	15,647.100	7,574.600	23,221.700	1,650.000	24,871.700	0.0663	6.63%
	2月	13,313.200	7,279.100	20,592.300	2,200.000	22,792.300	0.0965	9.65%
	3月	15,079.670	8,126.950	23,206.620	1,500.000	24,706.620	0.0607	6.07%
	4月	14,325.850	6,620.150	20,946.000	3,010.000	23,956.000	0.1256	12.56%
	5月	15,079.430	6,786.900	21,866.330	2,670.000	24,536.330	0.1088	10.88%
	6月	14,023.500	6,090.550	20,114.050	2,610.000	22,724.050	0.1149	11.49%
	7月	12,767.150	6,164.077	18,931.227	3,340.000	22,271.227	0.1500	15.00%
	8月	12,724.750	6,513.150	19,237.900	4,520.000	23,757.900	0.1903	19.03%
	9月	12,395.200	6,256.700	18,651.900	4,290.000	22,941.900	0.1870	18.70%
	10月	12,523.389	6,210.400	18,733.789	5,800.000	24,533.789	0.2364	23.64%
	11月	12,952.100	6,799.100	19,751.200	4,800.000	24,551.200	0.1955	19.55%
	12月	13,451.600	8,020.803	21,472.403				

MAX混入率 29.33%

MAX混入率の年月 2022-11

平均混入率 11.83%

(2018年8月から2025年11月までの混入がある場合の平均混入率)

グラフ 2 混入率（販売総量における混入率）

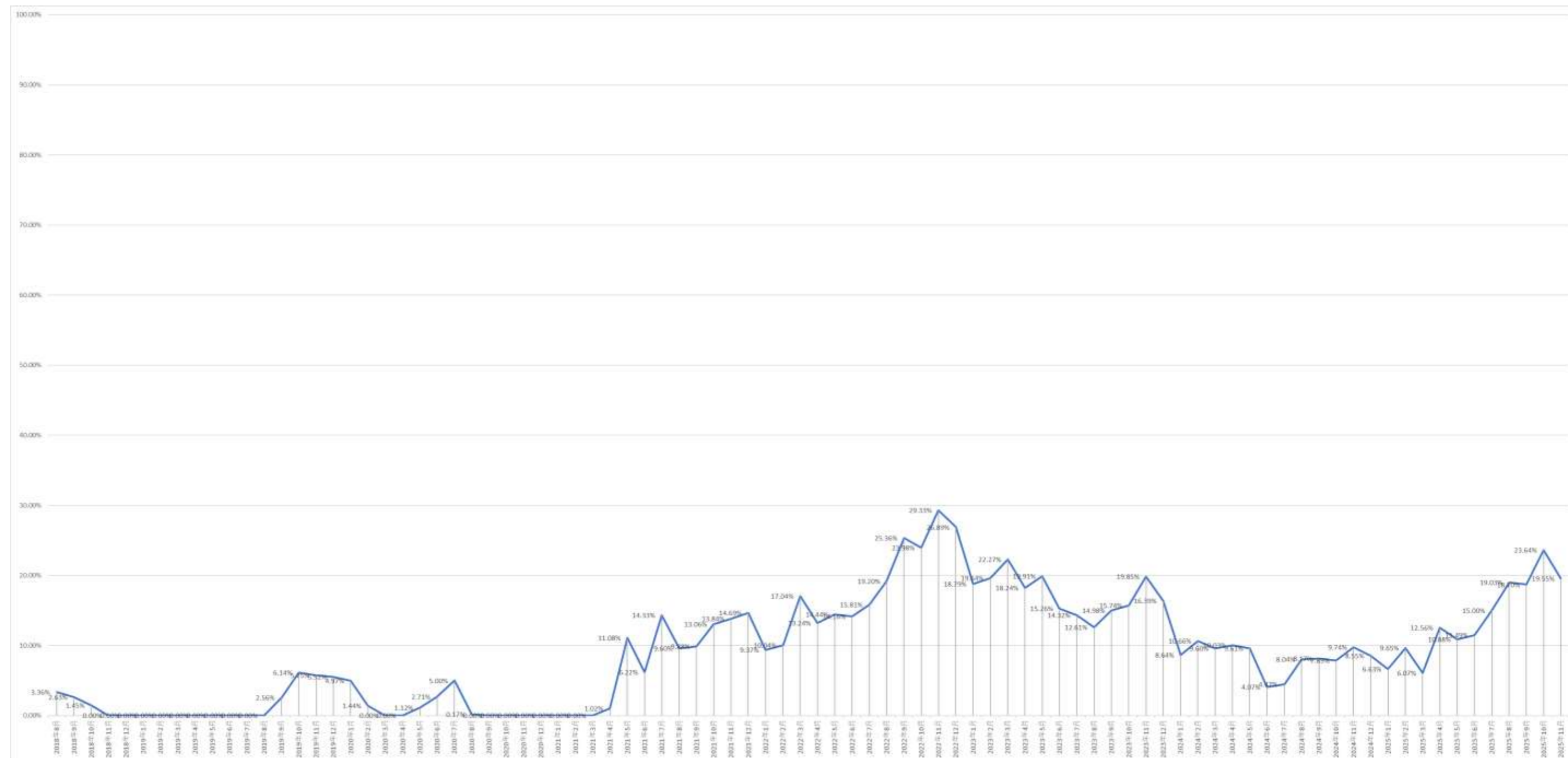


表 5 混入率（混入のある取引先への出荷量における混入率）

※報告書第6章第1記載のとおり「混入のない取引先」とは、みやぎ農園グループ関係者が混入させていないと述べる取引先をいい、それ以外の取引先を「混入のある取引先と」いう。

		a	b	c	d	e	f	g		
		大里養鶏場の生産量 (kg)	八重瀬養鶏場の生産量 (kg)	生産量の合計 (a+b) (kg)	外部から仕入れた卵の数量 (kg)	=販売総量 (c+d)(kg)	混入のない取引先への出荷量 (kg)	混入のある取引先への出荷量 (e-f)(kg)	混入率 (d/g)	混入率 (%) (表記)
2020年	1月	12,646.000	5,153.170	17,799.170	930.000	18,729.170				
	2月	12,354.750	5,488.850	17,843.600	260.000	18,103.600				
	3月	13,028.900	6,004.150	19,033.050	0.000	19,033.050				
	4月	12,743.355	5,853.300	18,596.655	0.000	18,596.655				
	5月	13,371.050	6,132.400	19,503.450	220.000	19,723.450				
	6月	12,247.800	5,326.350	17,574.150	490.000	18,064.150	4,297.900	13,766.250	0.0356	3.56%
	7月	12,297.100	5,366.700	17,663.800	930.000	18,593.800	5,526.650	13,067.150	0.0712	7.12%
	8月	12,472.800	5,069.600	17,542.400	30.000	17,572.400	5,072.850	12,499.550	0.0024	0.24%
	9月	12,009.110	4,914.800	16,923.910	0.000	16,923.910	5,005.850	11,918.060	0.0000	0.00%
	10月	12,927.400	5,464.150	18,391.550	0.000	18,391.550	5,533.650	12,857.900	0.0000	0.00%
	11月	12,758.550	5,277.800	18,036.350	0.000	18,036.350	5,460.590	12,575.760	0.0000	0.00%
	12月	13,504.700	5,503.000	19,007.700	0.000	19,007.700	5,280.000	13,727.700	0.0000	0.00%
2021年	1月	14,066.400	5,764.200	19,830.600	0.000	19,830.600	4,657.800	15,172.800	0.0000	0.00%
	2月	12,177.050	5,244.900	17,421.950	0.000	17,421.950	5,127.500	12,294.450	0.0000	0.00%
	3月	14,134.650	5,674.250	19,808.900	0.000	19,808.900	5,766.150	14,042.750	0.0000	0.00%
	4月	13,901.200	5,416.900	19,318.100	200.000	19,518.100	5,888.850	13,629.250	0.0147	1.47%
	5月	13,613.850	5,090.800	18,704.650	2,330.000	21,034.650	8,344.550	12,690.100	0.1836	18.36%
	6月	12,916.800	4,871.400	17,788.200	1,180.000	18,968.200	6,797.500	12,170.700	0.0970	9.70%
	7月	12,718.250	5,164.110	17,882.360	2,990.000	20,872.360	9,190.750	11,681.610	0.2560	25.60%
	8月	12,808.600	5,175.850	17,984.450	1,910.000	19,894.450	8,022.700	11,871.750	0.1609	16.09%
	9月	12,131.300	5,016.300	17,147.600	1,880.000	19,027.600	7,093.750	11,933.850	0.1575	15.75%
	10月	12,631.300	5,350.000	17,981.300	2,700.000	20,681.300	7,067.350	13,613.950	0.1983	19.83%
	11月	12,679.100	5,554.550	18,233.650	2,930.000	21,163.650	8,049.450	13,114.200	0.2234	22.34%
	12月	13,455.800	5,769.650	19,225.450	3,310.000	22,535.450	6,982.650	15,552.800	0.2128	21.28%
2022年	1月	13,431.400	5,619.300	19,050.700	1,970.000	21,020.700	7,496.450	13,524.250	0.1457	14.57%
	2月	12,714.950	5,204.450	17,919.400	2,000.000	19,919.400	7,249.650	12,669.750	0.1579	15.79%
	3月	13,480.400	5,777.150	19,257.550	3,955.460	23,213.010	8,440.800	14,772.210	0.2678	26.78%
	4月	13,483.350	5,724.300	19,207.650	2,930.690	22,138.340	7,843.200	14,295.140	0.2050	20.50%
	5月	13,475.800	5,833.550	19,309.350	3,258.320	22,567.670	7,612.250	14,955.420	0.2179	21.79%
	6月	12,054.450	5,342.800	17,397.250	2,870.760	20,268.010	7,469.100	12,798.910	0.2243	22.43%
	7月	12,629.540	4,957.754	17,587.294	3,303.870	20,891.164	7,731.000	13,160.164	0.2511	25.11%
	8月	12,400.750	4,627.100	17,027.850	4,046.130	21,073.980	8,663.900	12,410.080	0.3260	32.60%
	9月	11,410.000	3,949.400	15,359.400	5,219.940	20,579.340	8,679.150	11,900.190	0.4386	43.86%
	10月	12,218.100	4,555.450	16,773.550	5,289.890	22,063.440	7,835.700	14,227.740	0.3718	37.18%
	11月	11,780.550	4,884.350	16,664.900	6,916.240	23,581.140	8,750.250	14,830.890	0.4663	46.63%
	12月	12,578.800	5,460.700	18,039.500	6,633.970	24,673.470	9,349.000	15,324.470	0.4329	43.29%

		a	b	c	d	e	f	g		
		大里養鶏場の生産量 (kg)	八重瀬養鶏場の生産量 (kg)	生産量の合計 (a+b) (kg)	外部から仕入れた卵の数量 (kg)	=販売総量 (c+d)(kg)	混入のない取引先への出荷量 (kg)	混入のある取引先への出荷量 (e-f)(kg)	混入率 (d/g)	混入率 (%) (表記)
2020年	1月	13,758.500	5,997.350	19,755.850	4,571.570	24,327.420	9,212.600	15,114.820	0.3025	30.25%
	2月	12,112.250	5,335.903	17,448.153	4,263.890	21,712.043	9,172.900	12,539.143	0.3400	34.00%
	3月	13,534.900	5,899.750	19,434.650	5,568.410	25,003.060	10,125.200	14,877.860	0.3743	37.43%
	4月	13,050.850	5,509.850	18,560.700	4,140.000	22,700.700	9,411.000	13,289.700	0.3115	31.15%
	5月	13,438.370	5,267.350	18,705.720	4,650.000	23,355.720	10,540.150	12,815.570	0.3628	36.28%
	6月	12,703.550	4,794.850	17,498.400	3,150.000	20,648.400	9,925.000	10,723.400	0.2938	29.38%
	7月	12,472.950	4,221.150	16,694.100	2,790.000	19,484.100	9,742.980	9,741.120	0.2864	28.64%
	8月	13,064.450	4,545.050	17,609.500	2,540.000	20,149.500	10,123.650	10,025.850	0.2533	25.33%
	9月	12,609.450	4,753.350	17,362.800	3,060.000	20,422.800	9,105.450	11,317.350	0.2704	27.04%
	10月	12,401.750	5,157.350	17,559.100	3,280.000	20,839.100	9,996.500	10,842.600	0.3025	30.25%
	11月	12,449.400	5,320.350	17,769.750	4,400.000	22,169.750	10,063.350	12,106.400	0.3634	36.34%
	12月	14,228.150	5,670.350	19,898.500	3,900.000	23,798.500	9,750.560	14,047.940	0.2776	27.76%
2021年	1月	14,920.350	6,025.450	20,945.800	1,980.000	22,925.800	9,221.010	13,704.790	0.1445	14.45%
	2月	14,149.100	6,221.503	20,370.603	2,430.000	22,800.603	10,730.800	12,069.803	0.2013	20.13%
	3月	14,306.700	6,880.053	21,186.753	2,250.000	23,436.753	10,096.750	13,340.003	0.1687	16.87%
	4月	13,677.750	6,677.650	20,355.400	2,270.000	22,625.400	11,603.400	11,022.000	0.2060	20.60%
	5月	14,082.040	6,894.650	20,976.690	2,230.000	23,206.690	11,046.900	12,159.790	0.1834	18.34%
	6月	12,964.650	6,586.550	19,551.200	830.000	20,381.200	9,504.200	10,877.000	0.0763	7.63%
	7月	12,037.050	5,927.150	17,964.200	840.000	18,804.200	10,267.350	8,536.850	0.0984	9.84%
	8月	12,678.300	6,763.350	19,441.650	1,700.000	21,141.650	10,152.980	10,988.670	0.1547	15.47%
	9月	12,838.350	6,829.450	19,667.800	1,750.000	21,417.800	10,738.380	10,679.420	0.1639	16.39%
	10月	13,704.700	7,299.250	21,003.950	1,800.000	22,803.950	11,400.400	11,403.550	0.1578	15.78%
	11月	13,740.350	7,105.550	20,845.900	2,250.000	23,095.900	10,884.800	12,211.100	0.1843	18.43%
	12月	15,585.700	7,395.900	22,981.600	2,150.000	25,131.600	10,709.570	14,422.030	0.1491	14.91%
2022年	1月	15,647.100	7,574.600	23,221.700	1,650.000	24,871.700	11,034.770	13,836.930	0.1192	11.92%
	2月	13,313.200	7,279.100	20,592.300	2,200.000	22,792.300	10,235.200	12,557.100	0.1752	17.52%
	3月	15,079.670	8,126.950	23,206.620	1,500.000	24,706.620	10,394.010	14,312.610	0.1048	10.48%
	4月	14,325.850	6,620.150	20,946.000	3,010.000	23,956.000	11,378.150	12,577.850	0.2393	23.93%
	5月	15,079.430	6,786.900	21,866.330	2,670.000	24,536.330	11,507.650	13,028.680	0.2049	20.49%
	6月	14,023.500	6,090.550	20,114.050	2,610.000	22,724.050	10,218.200	12,505.850	0.2087	20.87%
	7月	12,767.150	6,164.077	18,931.227	3,340.000	22,271.227	11,347.400	10,923.827	0.3058	30.58%
	8月	12,724.750	6,513.150	19,237.900	4,520.000	23,757.900	11,670.700	12,087.200	0.3739	37.39%
	9月	12,395.200	6,256.700	18,651.900	4,290.000	22,941.900	11,136.200	11,805.700	0.3634	36.34%
	10月	12,523.389	6,210.400	18,733.789	5,800.000	24,533.789	12,348.800	12,184.989	0.4760	47.60%
	11月	12,952.100	6,799.100	19,751.200	4,800.000	24,551.200	11,876.700	12,674.500	0.3787	37.87%
	12月	13,451.600	8,020.803	21,472.403						

MAX混入率 47.60% MAX混入率の年月 2025-10 平均混入率 23.21% (2020年6月から2025年11月までの平均混入率)

グラフ 3 混入率（混入のある取引先への出荷量における混入率）

